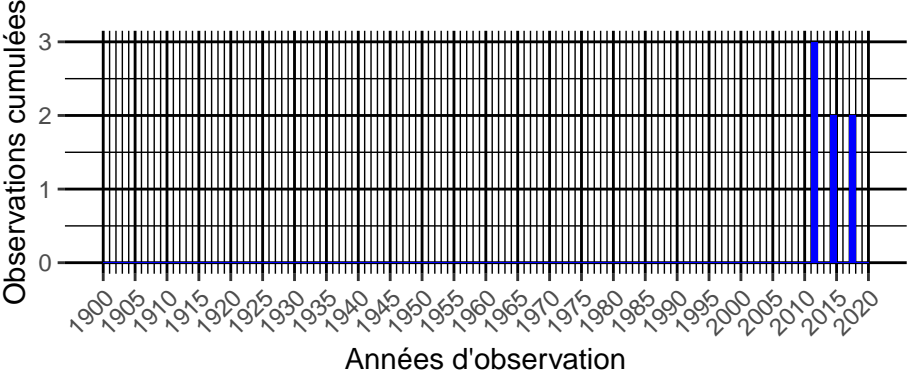
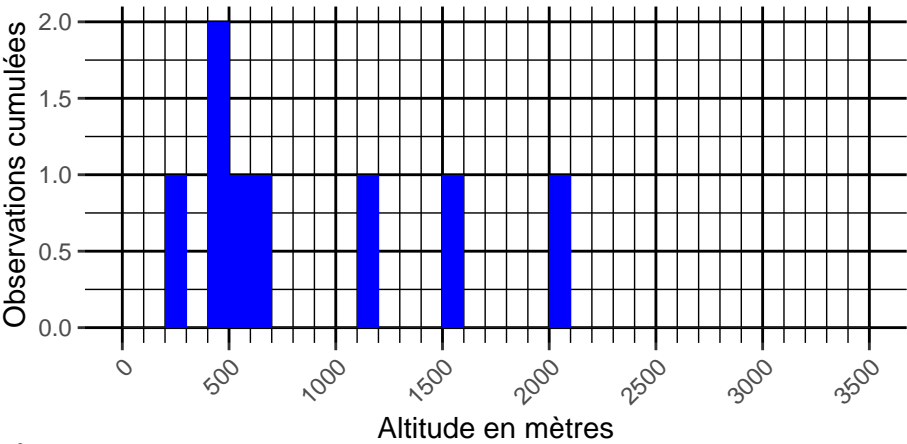
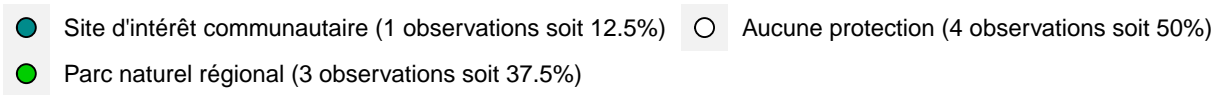
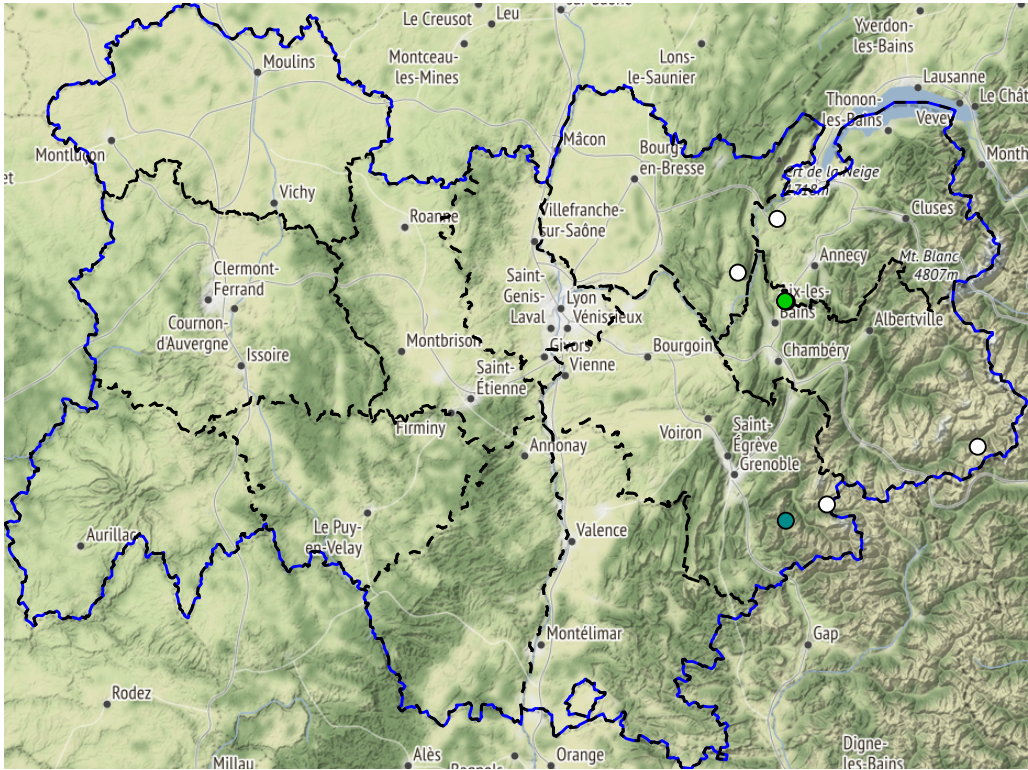


CD_REF = 162969

4 observations

Pupilla alpicola Cd_Nom = 162969
Pupa alpicola Cd_Nom = 928092
Pupa madida Cd_Nom = 412675
Pupa muscorum var. pratensis Cd_Nom = 928090
Pupilla pratensis Cd_Nom = 532746



Statut	Territoire concerné	Code Satut
Liste rouge européenne	France métropolitaine	LC
Liste rouge mondiale	France	LC
Liste rouge nationale	France métropolitaine	LC
ZNIEFF Déterminantes	Allier	true
ZNIEFF Déterminantes	Ardèche	true
ZNIEFF Déterminantes	Isère	true
ZNIEFF Déterminantes	Haute-Loire	true
ZNIEFF Déterminantes	Rhône	true
ZNIEFF Déterminantes	Savoie	true
ZNIEFF Déterminantes	Ain	true
ZNIEFF Déterminantes	Drôme	true
ZNIEFF Déterminantes	Loire	true
ZNIEFF Déterminantes	Puy-de-Dôme	true
ZNIEFF Déterminantes	Haute-Savoie	true
ZNIEFF Déterminantes	Cantal	true