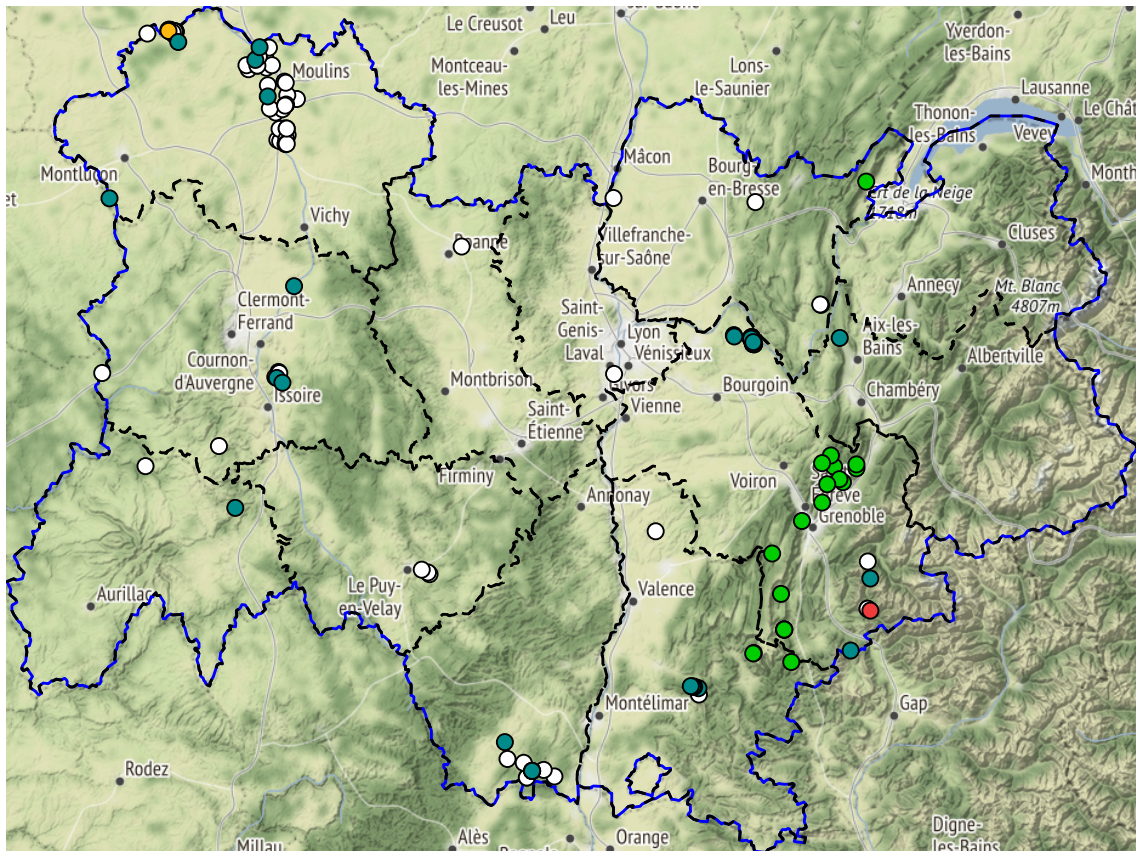


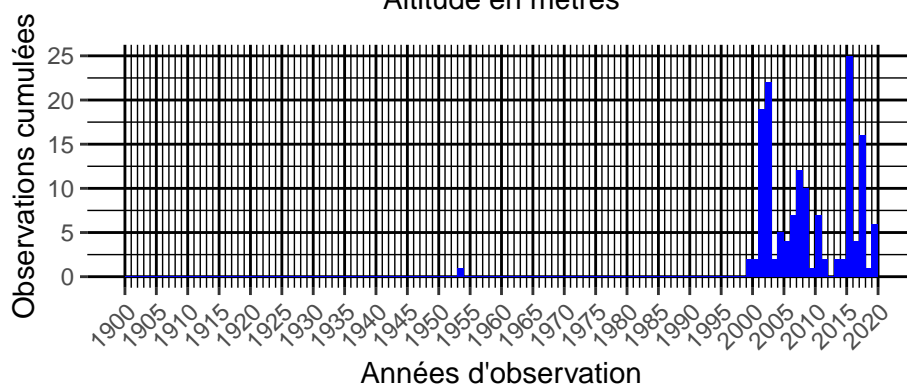
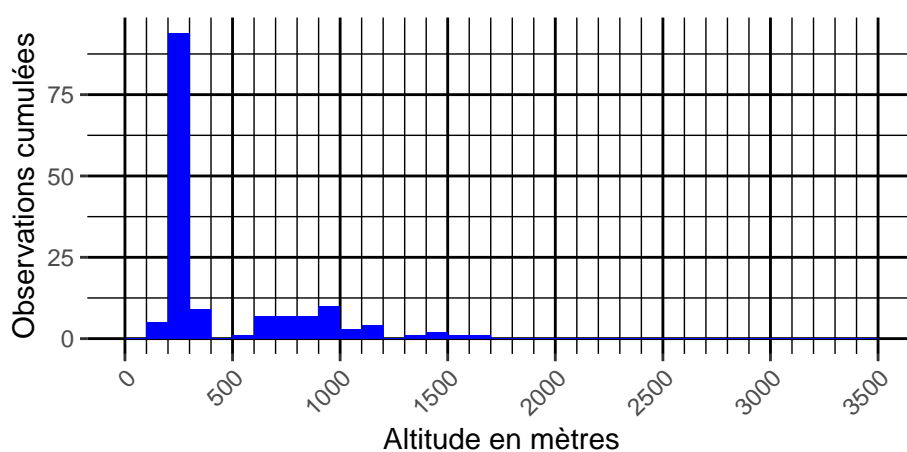
CD_REF = 61729

152 observations

Cochlodina laminata laminata Cd_Nom = 61729



- Terrain acquis par un CEN (1 observations soit 0.7%)
- Site d'intérêt communautaire (50 observations soit 32.9%)
- Parc naturel régional (20 observations soit 13.2%)
- Parc national (1 observations soit 0.7%)
- Aucune protection (80 observations soit 52.6%)



Statut	Territoire concerné	Code Satut
Aucun	Aucun	Aucun