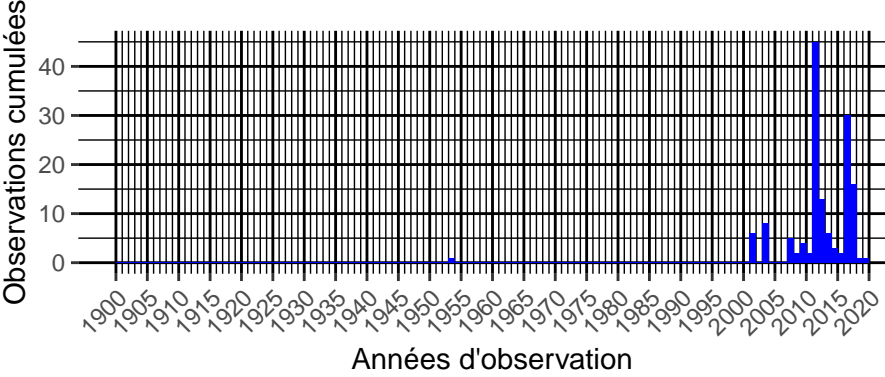
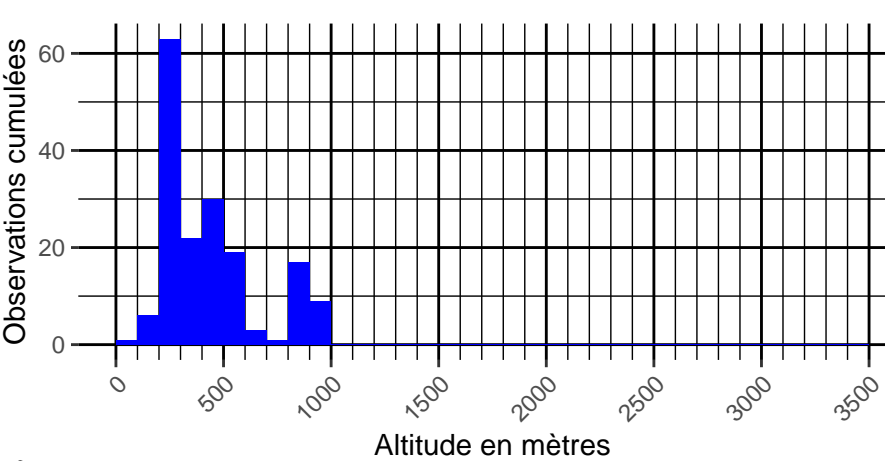
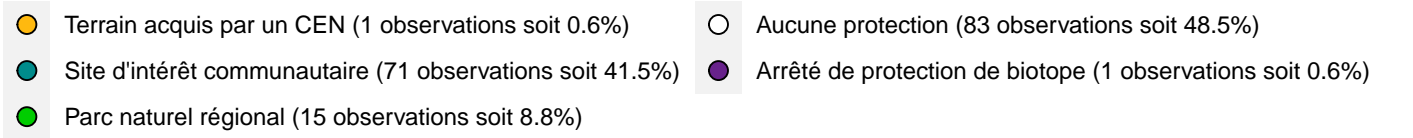
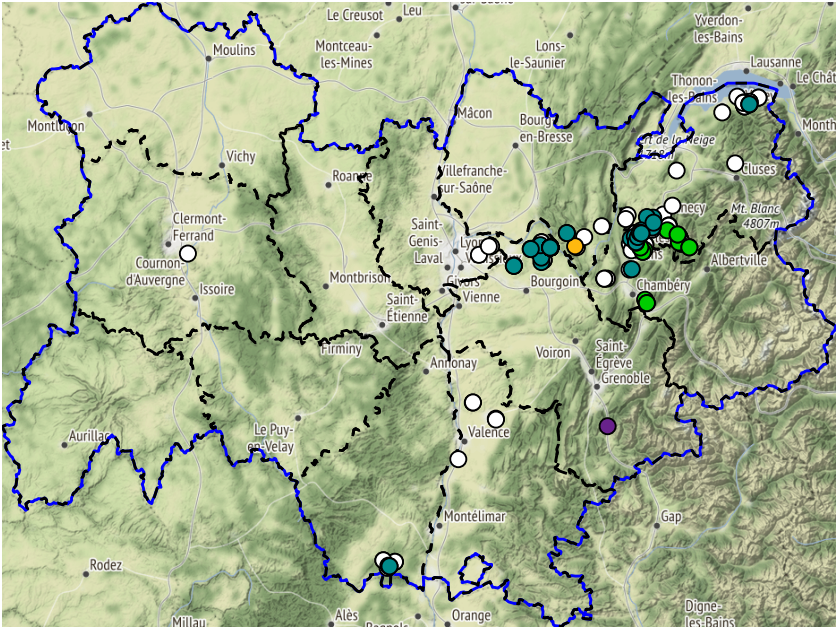


CD_REF = 64140

171 observations

Vertigo angustior Cd_Nom = 64140
Pupa gothorum Cd_Nom = 413004
Pupa producta Cd_Nom = 413008
Vertigo hamata Cd_Nom = 413005
Vertigo (Vertilla) angustior intermedia Cd_Nom = 928550
Vertigo nana Cd_Nom = 413006
Vertigo plicata Cd_Nom = 413007
Vertigo venetzii Cd_Nom = 413009



Statut	Territoire concerné	Code Sa
Directive Habitat	France métropolitaine	CDH2
Liste rouge européenne	France métropolitaine	VU
Liste rouge mondiale	France	NT
Liste rouge nationale	France métropolitaine	LC
Priorité action publique nationale	France métropolitaine	0
SCAP nationale	France métropolitaine	1+
SCAP régionale	Rhône-Alpes	1-
ZNIEFF Déterminantes	Ain	true
ZNIEFF Déterminantes	Drôme	true
ZNIEFF Déterminantes	Isère	true
ZNIEFF Déterminantes	Loire	true
ZNIEFF Déterminantes	Puy-de-Dôme	true
ZNIEFF Déterminantes	Rhône	true
ZNIEFF Déterminantes	Savoie	true
ZNIEFF Déterminantes	Cantal	true
ZNIEFF Déterminantes	Allier	true
ZNIEFF Déterminantes	Ardèche	true
ZNIEFF Déterminantes	Haute-Loire	true
ZNIEFF Déterminantes	Haute-Savoie	true