

CD_REF = 64247

260 observations

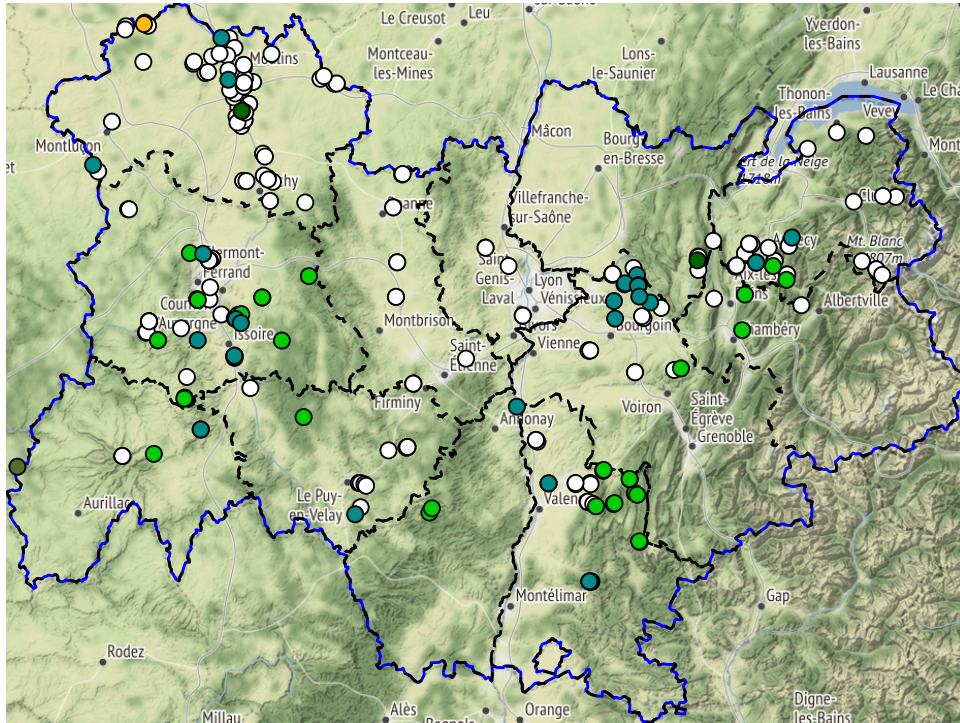
Cepaea hortensis Cd_Nom = 64247

Helix hortensis var. *luteahybrida* Cd_Nom = 928557

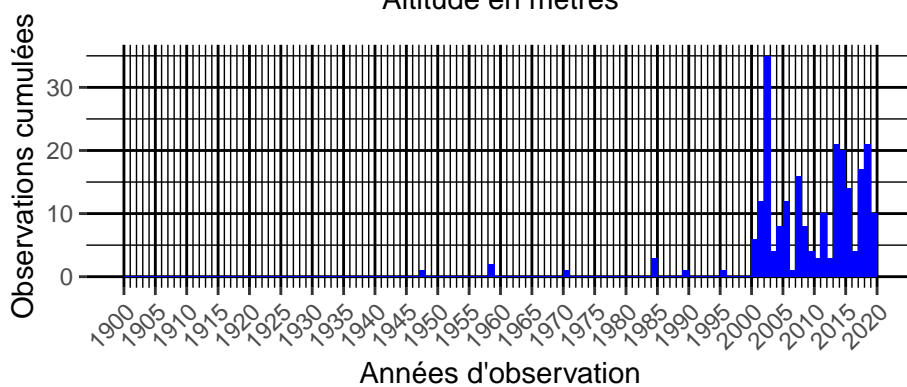
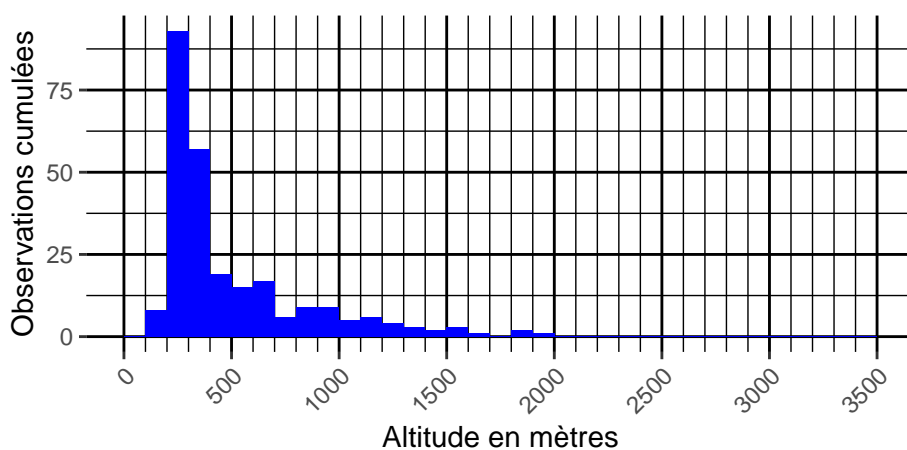
Helix hortensis Cd_Nom = 64257

Helix intermedia Cd_Nom = 413886

Helix subglobosa Cd_Nom = 928556



- Terrain acquis par un CEN (1 observations soit 0.4%)
- Site d'intérêt communautaire (34 observations soit 13.1%)
- Réserve naturelle nationale (3 observations soit 1.2%)
- Réserve de biosphère (1 observations soit 0.4%)
- Parc naturel régional (32 observations soit 12.3%)
- Aucune protection (189 observations soit 72.7%)



Statut	Territoire concerné	Code Satut
Liste rouge européenne	France métropolitaine	LC
Liste rouge mondiale	France	LC
Liste rouge nationale	France métropolitaine	LC