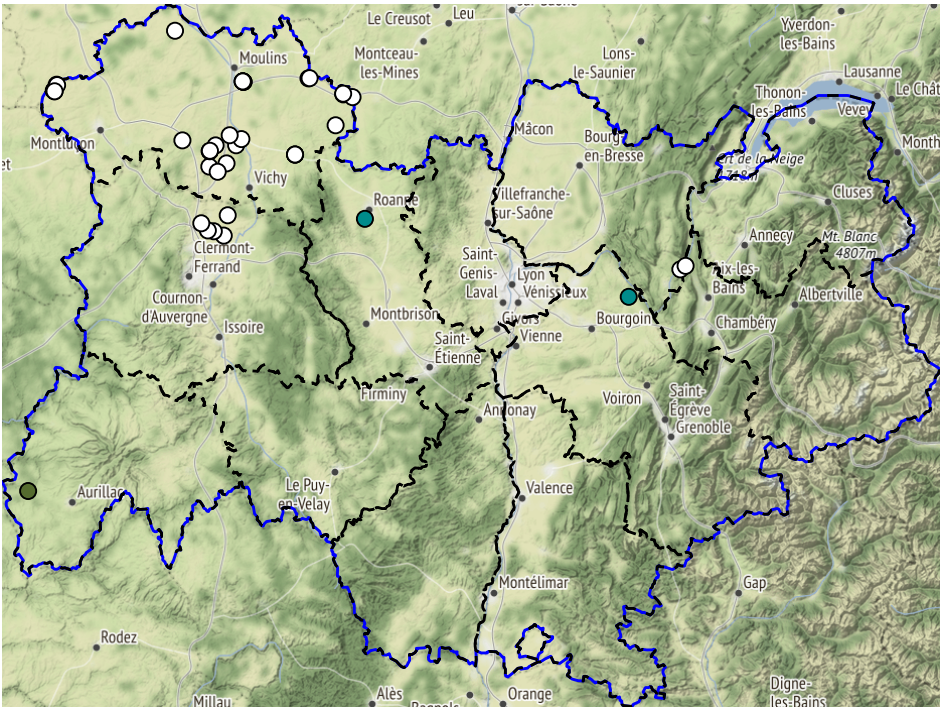
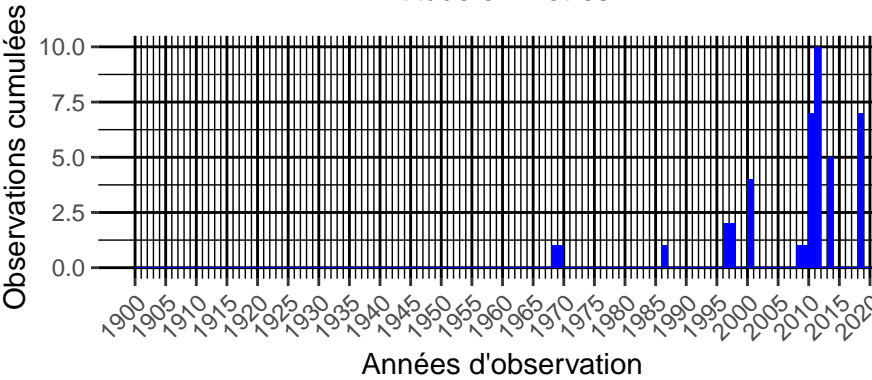
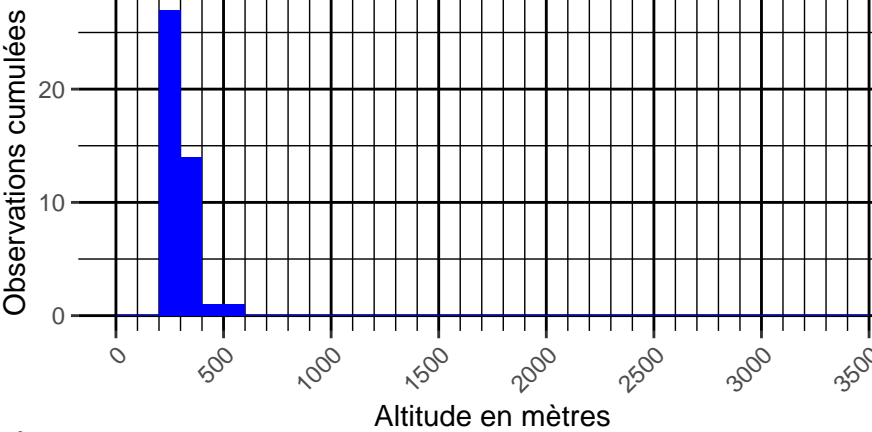


CD_REF = 64443
43 observations

Unio crassus Cd_Nom = 64443
Mya batava Cd_Nom = 930133
Unio ater Cd_Nom = 64444
Unio batavus Cd_Nom = 64445
Unio crassus batavus Cd_Nom = 250728
Unio crassus cytherea Cd_Nom = 163423
Unio drouetii Cd_Nom = 393418



- Site d'intérêt communautaire (2 observations soit 4.7%)
- Réserve de biosphère (1 observations soit 2.3%)



| Statut | Territoire concerné | Code Sa |
|------------------------------------|-----------------------|---------|
| Directive Habitat | France métropolitaine | CDH4 |
| Directive Habitat | France métropolitaine | CDH2 |
| Liste rouge européenne | France métropolitaine | VU |
| Liste rouge mondiale | France | EN |
| Liste rouge nationale | France métropolitaine | LC |
| Priorité action publique nationale | France métropolitaine | 0 |
| Protection nationale | France métropolitaine | NMO2 |
| Réglementation sans objet | France | CNPN |
| SCAP nationale | France métropolitaine | 6 |
| SCAP régionale | Rhône-Alpes | 1- |
| Sensibilité régionale | Auvergne | 1 |
| ZNIEFF Déterminantes | Ain | true |
| ZNIEFF Déterminantes | Drôme | true |
| ZNIEFF Déterminantes | Loire | true |
| ZNIEFF Déterminantes | Savoie | true |
| ZNIEFF Déterminantes | Allier | true |
| ZNIEFF Déterminantes | Isère | true |
| ZNIEFF Déterminantes | Haute-Loire | true |
| ZNIEFF Déterminantes | Haute-Savoie | true |
| ZNIEFF Déterminantes | Ardèche | true |
| ZNIEFF Déterminantes | Cantal | true |